

QUIZ

Land art et langage plastique



Avant d'apprécier des œuvres de land art et de créer la tienne, teste tes connaissances sur les notions clés de ce projet d'arts plastiques.

CONSIGNE. Réponds à chacune de ces questions.

1. As-tu déjà entendu parler du land art ?

2. Selon toi, qu'est-ce qui caractérise une œuvre de land art ? Explique dans tes mots à quoi correspondrait ce mouvement artistique.



À retenir !

Le savais-tu ? Ce projet te permettra de te familiariser avec ce courant artistique, d'en apprécier les œuvres et de jouer avec la nature pour élaborer ta création.

3. Associe le bon terme à la bonne illustration.

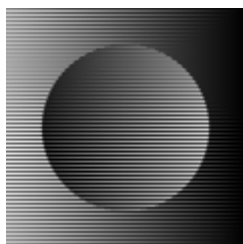
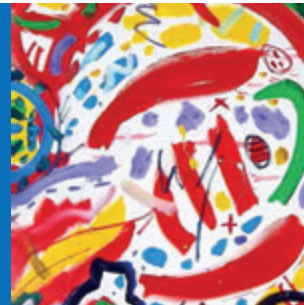
A) ligne dessinée
B) ligne incisée

C) ligne tangible
D) ligne abstraite

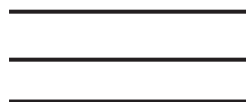
E) ligne courbe
F) ligne droite

QUIZ

Land art et langage plastique



Réponse: _____



Réponse: _____



Réponse: _____



Réponse: _____



À retenir !

À travers les activités proposées, tu cibleras ton message, tu choisiras le contenu que tu souhaites présenter et tu élaboreras ton site Web. Tu auras l'occasion de le personnaliser à ton goût !

4. Pour organiser les éléments dans l'espace, l'artiste dispose de plusieurs types d'organisation : énumération, juxtaposition, superposition, répétition, alternance, symétrie, asymétrie, etc. Associe le bon terme à la bonne illustration.

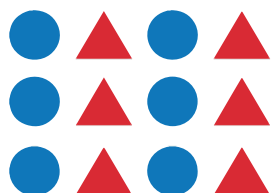
A) énumération

C) superposition

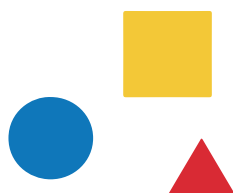
E) alternance

B) juxtaposition

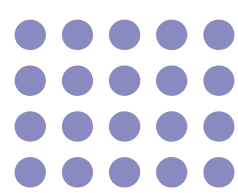
D) répétition



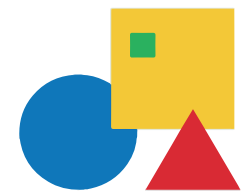
Réponse: _____



Réponse: _____



Réponse: _____



Réponse: _____

QUIZ

Land art et langage plastique



5. Selon toi, cette image illustre-t-elle la symétrie ou l'asymétrie ?



6. Quel message peut-on communiquer avec la répétition ?



7. En arts plastiques, pourquoi l'organisation de l'espace est-elle une notion importante ?

- A) Organiser des formes et des lignes dans l'espace, c'est organiser des mots dans une phrase. Cela crée un sens, un message.
- B) Pour permettre de mieux faire le ménage après le cours d'arts plastiques.
- C) Pour agrandir le local d'arts.



Terminé ? Révise une dernière fois tes réponses et utilise l'outil de dépôt pour transmettre le tout à ton enseignant.