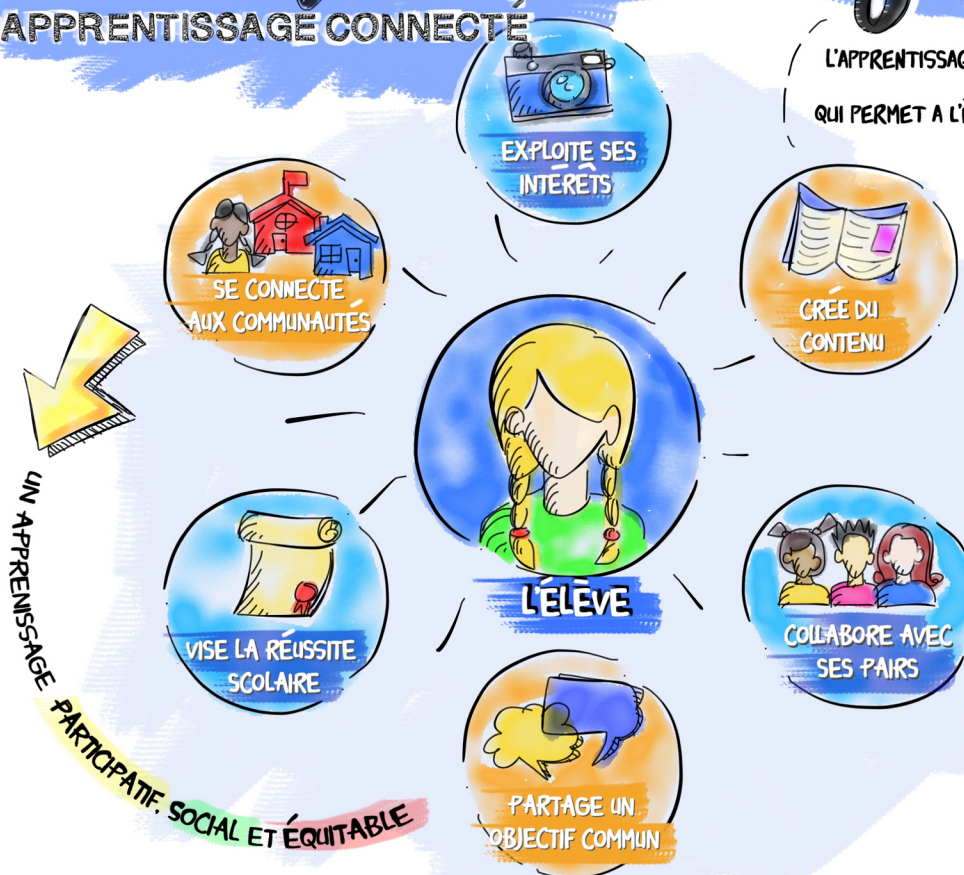


APPROCHE PÉDAGOGIQUE BRANCHÉE

Connected learning

APPRENTISSAGE CONNECTÉ



L'APPRENTISSAGE CONNECTÉ EST UNE APPROCHE PÉDAGOGIQUE
QUI PERMET À L'ÉLÈVE D'EXPLOITER SES INTÉRÊTS PERSONNELS

TOUT EN COLLABORANT AVEC SES PAIRS AUTOUR
D'UN OBJECTIF COMMUN. L'ÉLÈVE CRÉE DU
CONTENU EN EXPLOITANT DIFFÉRENTS RÉSEAUX
OUVERTS AUPRÈS DE COMMUNAUTÉS TELLES
QUE LA MAISON, L'ÉCOLE, LA VILLE OU INTERNET

ET CE DANS LE BUT D'ATTEINDRE
LA RÉUSSITE SCOLAIRE.