

Image : Frida Kahlo, 2020, par Adèle Blais

# ADÈLE BLAIS EN VALEURS

(de tons, teintes et couleurs)

Collage numérique d'un  
portrait ou animalier



## COMPÉTENCES

- Créer des images personnelles (C1)
- Compétence numérique : innovation et créativité





# TECHNIQUES

- Collage numérique
- Dessin numérique



## PROPOSITION DE CRÉATION

Découvrir différents moyens d'utiliser les valeurs dans les tons, les teintes et les couleurs pour créer des effets lors de la réalisation d'un collage numérique inspiré des portraits de l'artiste Adèle Blais.



## CRITÈRES D'ÉVALUATION

- Efficacité de l'utilisation des connaissances liées au langage plastique
- Efficacité de l'utilisation des connaissances liées aux gestes, aux matériaux et aux outils
- Cohérence de l'organisation des éléments



## QUESTIONS DE DÉPART

6

- Comment un artiste choisit-il ses sujets ?
- Quelles personnes de l'histoire ou de ton entourage t'inspirent le plus ? Pourquoi ?
- Quels animaux te semblent les plus intéressants à dessiner ? Pourquoi ?

## REPÈRES CULTURELS

- Œuvres sur le site web d'[Adèle Blais](#)
- Capsule de la [Fabrique culturelle](#) sur l'artiste
- Lien avec le [Pop art](#), [Néo pop](#) et [Néo pop happy](#)





# CRÉER

- En modifiant un portrait ou un animalier
- En choisissant des textures et une palette de couleurs intéressantes



# PRÉPARATION

1. Visite le site web d'Adèle Blais et visionne la capsule de la Fabrique culturelle pour mieux connaître l'artiste. Dans ton carnet de traces, prends des notes sur les caractéristiques de ses œuvres.
2. Fais des recherches sur le Pop art et le Néo pop pour bien comprendre les caractéristiques de ces mouvements. Prends des notes sur les collages et couleurs utilisés.
3. Choisis quelques sujets humains ou animaux inspirants et écris les raisons de tes choix dans ton carnet de traces.
4. Visionne le tutoriel explicatif du projet (prochaine diapositive).

ATTENTION ! NUANCES = VALEURS

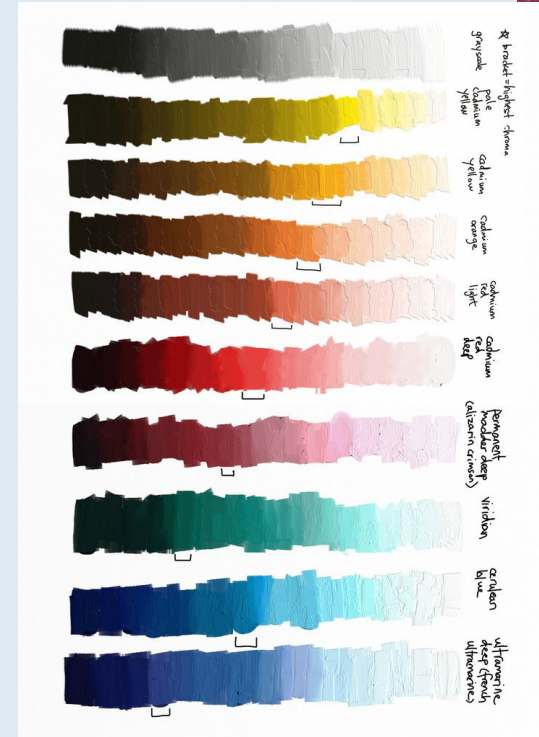
10



Les nuances de  
couleurs et l'artiste  
Adèle Blais!

# PRÉPARATION

- Les **VALEURS** sont des variations claires à foncées du ton de gris, d'une teinte de couleur ou entre les différentes couleurs.
- Pour créer des valeurs tu peux :
  - Ajouter sa couleur à du blanc
  - Ajouter un peu de noir
  - Ajouter un peu de la couleur adjacente sur le cercle chromatique
  - Ajouter une autre couleur similaire (ex. 2 rouges : magenta + carmin)





# PRÉPARATION



Valeurs de verts et  
bruns

Exemples de  
réalisations d'  
élèves en  
peinture



Valeurs de bleus

RÉALISATION





RÉALISATION





## Exemples de réalisations d'élèves avec Kleki

15

RÉALISATION



# RÉALISATION

## Exemples de réalisations d'élèves avec Kleki

16





# RÉALISATION

17

1. Choisis un portrait ou un animalier parmi ta liste de départ et cherche des images en ligne de ce sujet. Explique ton choix final dans ton carnet de traces.
2. Trouve des images de textures et motifs intéressants pour réaliser ton collage. Télécharge toutes tes images dans un même endroit et ajoute-les dans ton carnet de traces pour montrer le fruit de tes recherches.
3. Visionne le tutoriel vidéo sur Kleki pertinent :
  - Portrait
  - Animalier



## RÉALISATION

5. Vas sur le site [kleki.com](https://kleki.com) et importe ton image sujet. Trace des lignes de différentes épaisseurs autour des parties du visage.
6. Crée des espaces pour être remplis avec des valeurs de teintes et des collages tout en conservant des parties de l'image d'origine.
7. Télécharge cette version de ton image ou prends une capture d'écran et insère-la dans ton carnet de traces.

**\*\*\*Étape 7 à refaire à chaque étape de création.**

## RÉALISATION

9. **Applique au moins 5 valeurs de teintes dans différents espaces du visage.**
10. **Importe les collages en les ajoutant en tant que calque. Fais-les glisser sous les précédent et efface tous les endroits où tu ne veux pas voir ces collages.**
11. **Importe une image pour l'arrière-plan en glissant ce calque sous tous les autres. Efface la partie où se trouve le sujet.**
12. **Signe ton œuvre avec l'outil Texte.**

# INTÉGRATION

Importe ta réalisation dans cette collection Wakelet en ajoutant les informations suivantes :

- Le nom du sujet
- L'adresse URL de la source de l'image utilisée
- La raison pour laquelle tu as choisis ce sujet
- Ton nom



# INTÉGRATION

**Regarde les différentes étapes de ta création dans ton carnet de traces et réponds aux questions suivantes :**

- 1. Es-tu satisfait(e) de ta réalisation ? Pourquoi ?**
- 2. Est-ce que les couleurs et les collages choisis mettent bien en valeur ton sujet ? Comment ?**
- 3. Quelle a été ta plus grande difficulté et comment l'as-tu surmontée ?**
- 4. Qu'as-tu le plus apprécié de ce projet de collage numérique ?**
- 5. Qu'as-tu appris durant ce projet qui pourrait te servir dans d'autres réalisations ?**

## RÉTROACTION

Merci de signaler vos commentaires,  
coquilles ou incohérences au  
[SERVICENATIONAL@RECITARTS.CA](mailto:SERVICENATIONAL@RECITARTS.CA)