

SITUATION D'APPRENTISSAGE ET D'ÉVALUATION

ARTS PLASTIQUES

Réaliser des créations plastiques personnelles

3^e CYCLE DU PRIMAIRE

Une cour à
refaire



Carnet de l'élève

Nom : _____ Groupe : _____

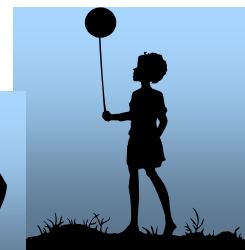
Proposition De création



Invente un aménagement idéal pour un coin de ta cour d'école tout en respectant l'environnement.



Fais-nous connaître ton idée d'aménagement par une œuvre plastique, en t'y représentant en action avec tes amis.



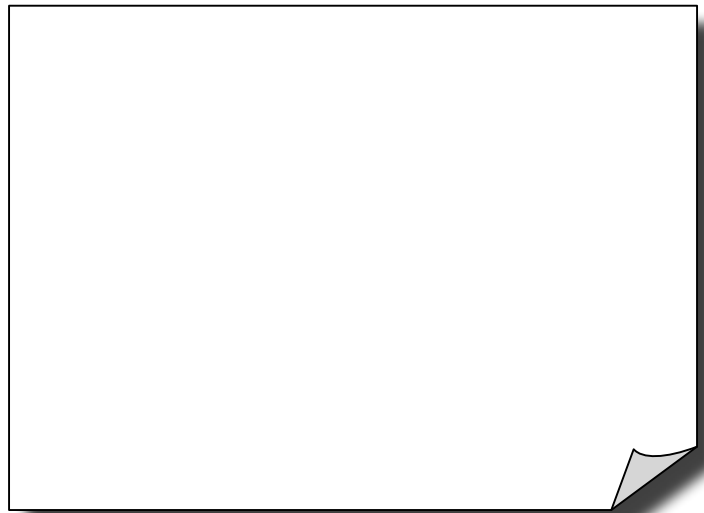
Préparation

Réfléchis d'abord à ceci : à quoi devrait-on faire particulièrement attention quand on décide de transformer un endroit ? Discutes-en avec les autres.

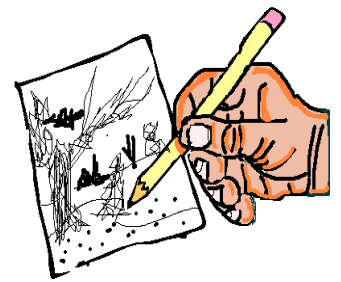


Mes idées

Pour éviter de voir ses idées s'envoler, il vaut mieux les noter au fur et à mesure qu'elles nous viennent.



Une excellente façon d'améliorer ses idées est de les partager avec les autres.



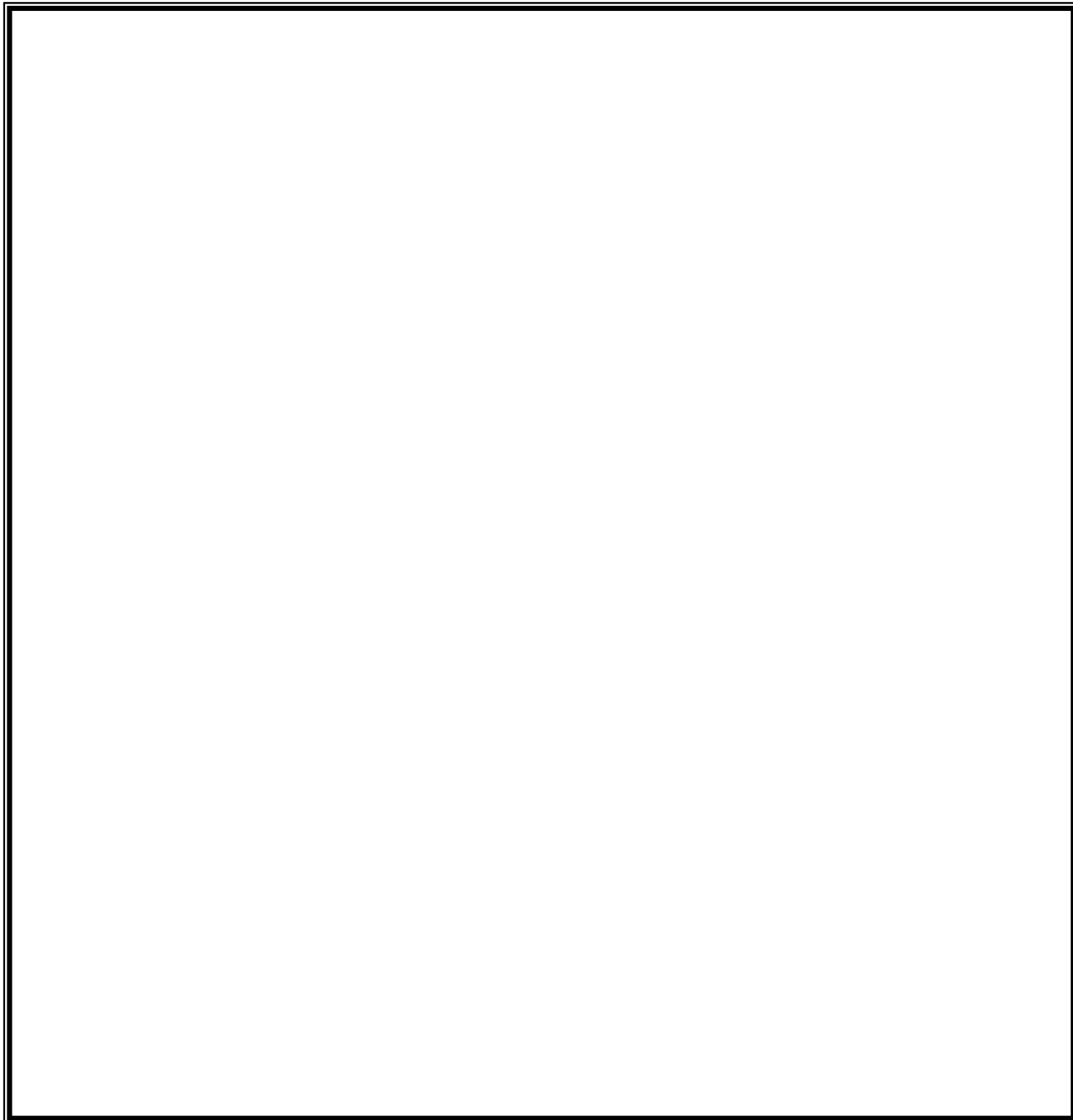
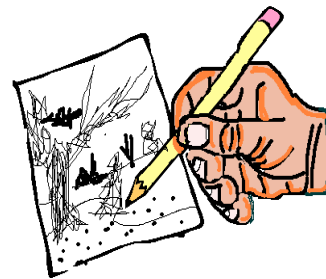
Premier croquis

Un croquis est un dessin fait **rapidement** qui représente les principaux éléments d'une scène qu'on voit ou qu'on imagine.

A large, empty rectangular box with a black border, intended for the student to draw their first sketch. The box occupies most of the lower half of the page.

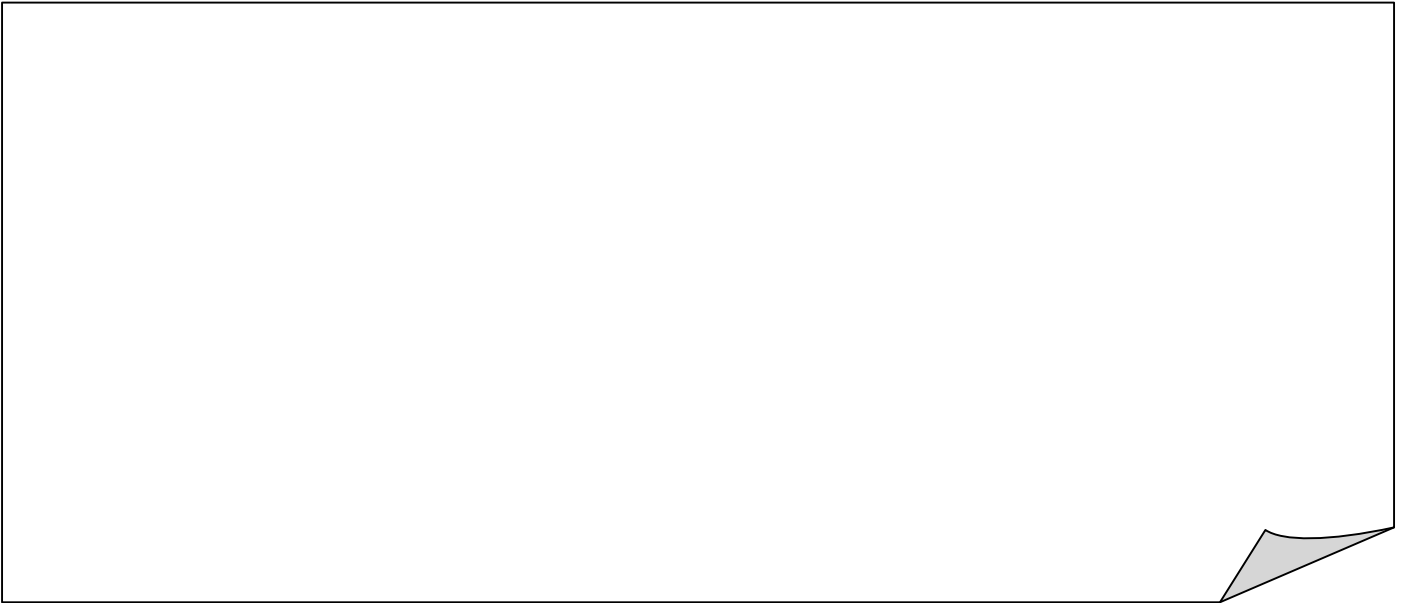
Préparatio

Un croquis peut aussi être un dessin fait **rapidement** qui représente les principaux éléments d'une scène qu'on élaborera plus tard.

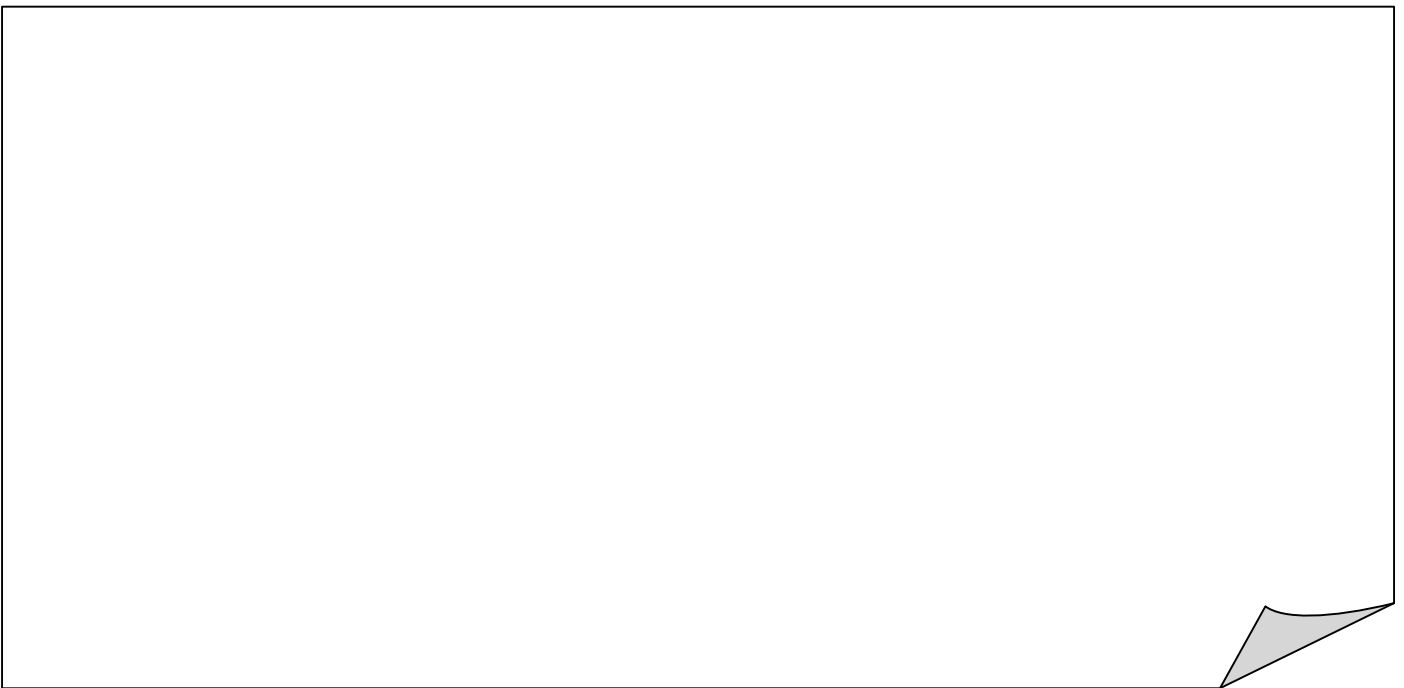


Réalisati

Ce que je veux garder dans ma création



Ce que je mets de côté pour l'instant



Réalisati



Une façon de travailler la
perspective avec
chevauchement.

Réalisation

Grille d'autoévaluation de la compétence transversale
Résoudre des problèmes

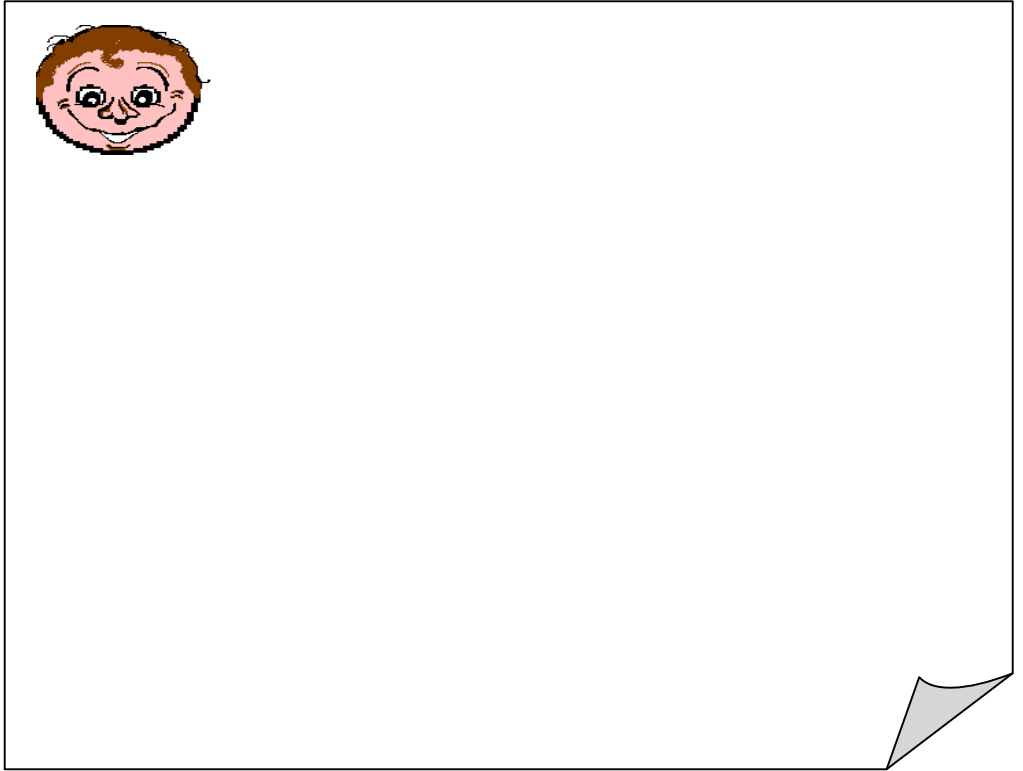
Éléments observables ↓	Résultats →	Oui	Non	Commentaires
J'identifie les données du problème à résoudre.				
Je trouve des solutions aux problèmes rencontrés.				
J'applique la solution trouvée pour résoudre le problème.				
Je vérifie l'efficacité de la solution.				

Grille d'autoévaluation préliminaire
pour la compétence disciplinaire
Réaliser des images plastiques personnelles

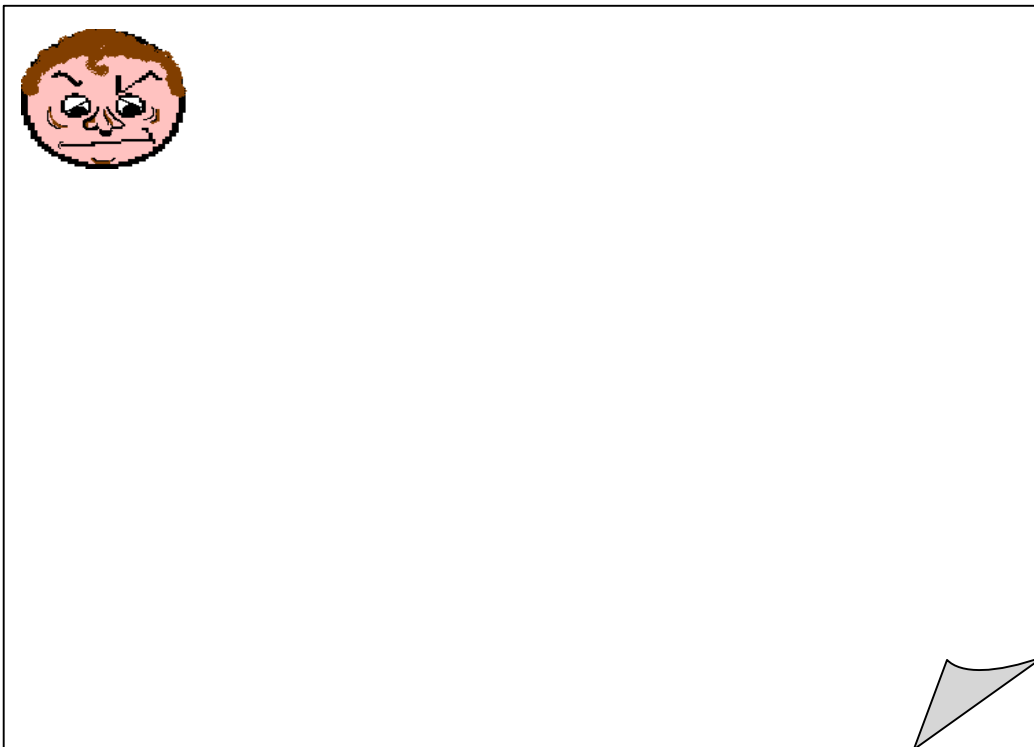
Éléments observables ↓	Résultats →	Très bien	Satisfaisant	À améliorer
Mon image représente bien mon idée d'aménagement d'un coin rêvé pour une cour d'école.				
Mon image présente mes amis et moi en action, profitant de ce coin de la cour d'école.				
Mon image est composée d'idées originales et personnelles.				
Mon image présente des éléments qui se chevauchent, ce qui lui donne de la perspective.				

Réalisatio

À l'occasion, je note pendant mon travail ce qui fonctionne bien...



... et ce qui fonctionne moins bien.



Grille d'autoévaluation

En utilisant les critères de la compétence *Réaliser des images plastiques personnelles*, indique, à l'aide d'un surligneur, comment tu évaluerais ton travail selon chaque critère.

Critères	Relation entre la réalisation et la proposition de création	Utilisation pertinente de gestes transformateurs spontanés, précis et contrôlés	Utilisation pertinente et variée d'éléments du langage plastique	Organisation complexe des éléments	Présence d'éléments pertinents dans la description de son expérience de création
	<p>5 Excellent Ma réalisation répond de manière originale et particulièrement nouvelle à la proposition de création.</p>	<p>5 Excellent Mes gestes transformateurs sont très bien contrôlés. Les aspects techniques et les propriétés des matériaux sont utilisés pour obtenir des effets qui rendent mon idée plus claire et ma réalisation mieux réussie.</p>	<p>5 Excellent Ma réalisation est enrichie par une utilisation recherchée et variée de lignes, de formes, de couleurs, de motifs et de textures.</p>	<p>5 Excellent Pour arriver à ma réalisation, je me suis servi de modes d'organisation et de représentation de l'espace, comme la perspective avec chevauchement et en diminution. Cela a créé des effets convenant à la proposition de création.</p>	<p>5 Excellent De nombreuses idées sont consignées tout au long du processus dans mon Carnet, et je présente, à l'aide du vocabulaire disciplinaire, une description claire de ce que j'ai appris et des moyens que j'ai utilisés.</p>
	<p>4 Très bien Ma réalisation présente une réponse personnelle à la proposition de création.</p>	<p>4 Très bien Mes gestes transformateurs sont contrôlés, et les aspects techniques et les propriétés des matériaux sont exploités pour développer mon idée.</p>	<p>4 Très bien Ma réalisation présente une variété d'éléments complexes et adéquats, traités de manière personnelle, qui aident à préciser mon idée de création.</p>	<p>4 Très bien Dans ma réalisation, l'espace est représenté et organisé de façon efficace, et cela crée un effet lié à l'idée de création.</p>	<p>4 Très bien Plusieurs idées sont présentes dans mon outil de consignation, et je décris bien mon expérience de création, parfois à l'aide du vocabulaire disciplinaire.</p>
	<p>3 Satisfaisant Ma réalisation est une réponse acceptable qui tient compte de la proposition de création.</p>	<p>3 Satisfaisant Expérimentés auparavant, mes gestes transformateurs produisent l'effet attendu et donnent forme à mon idée.</p>	<p>3 Satisfaisant Ma réalisation démontre un traitement varié des formes et des couleurs servant à représenter mon idée de création.</p>	<p>3 Satisfaisant Quelquefois, dans ma réalisation, j'ai utilisé correctement les techniques d'organisation ou de représentation de l'espace.</p>	<p>3 Satisfaisant Des traces de mon expérience de création ont été conservées, et je décris celle-ci de façon sommaire.</p>
	<p>2 Peu satisfaisant Ma réalisation tient compte de la proposition de création, mais de manière incomplète.</p>	<p>2 Peu satisfaisant Ma réalisation est le résultat de gestes transformateurs peu contrôlés, dont les aspects techniques et les propriétés sont partiellement exploités.</p>	<p>2 Peu satisfaisant Quelques éléments simples du langage plastique sont traités de façon connue, servant plus ou moins bien mon idée de création.</p>	<p>2 Peu satisfaisant Une vague impression de perspective ressort de ma réalisation, mais sans éléments de représentation de l'espace.</p>	<p>2 Peu satisfaisant Quelques traces se retrouvent dans mon outil de consignation, et la description que je fais de mon expérience de création est peu claire.</p>
	<p>1 Insatisfaisant Ma réalisation ne correspond pas du tout à la proposition de création.</p>	<p>1 Insatisfaisant Ma réalisation révèle des gestes peu ou mal contrôlés et une mauvaise exploitation des techniques et des propriétés des matériaux.</p>	<p>1 Insatisfaisant Ma réalisation présente peu d'éléments du langage plastique, et ceux-ci sont à peine développés.</p>	<p>1 Insatisfaisant Dans ma réalisation, les éléments sont énumérés dans l'espace sans organisation ni perspective.</p>	<p>1 Insatisfaisant Aucune idée n'a été conservée, et j'ai beaucoup de difficulté à décrire mon expérience de création.</p>

Ce que j'entends, ce que je vois, ce que j'apprends.

Durant la période de partage, note ci-dessous tous les éléments d'information (gestes, techniques, matériaux, outils, langage plastique, procédé de création, réponse à la question de départ, stratégie pour résoudre un problème, etc.) qui pourraient t'être utiles au cours de tes créations futures.

