

# LES PLANS !

## PLAN GÉNÉRAL



C'EST UNE VUE D'ENSEMBLE, DE TRÈS LOIN QUI MET L'ACCENT SUR LE DÉCOR. SOUVENT ON LE PLACE EN DÉBUT DE SÉQUENCE, CE QUI PERMET DE SITUER L'ACTION. ON LE NOMME AUSSI PLAN PANORAMIQUE.

## PLAN D'ENSEMBLE



LE PLAN D'ENSEMBLE RESSEMBLE AU PLAN GÉNÉRAL, MAIS DE MOINS LOIN.





PLAN MOYEN

LE PLAN MOYEN CADRE L'ACTION EN PLACENT LES PERSONNAGES EN ENTIER.



PLAN AMÉRICAIN

LE PLAN AMÉRICAIN CADRE UN PERSONNAGE JUSQU'À MI-CUISSE. IL FUT INVENTÉ POUR LES WESTERNS, PERMETTANT DE VOIR LES PERSONNAGES DÉGAINER DE PRÈS.



PLAN TAILLE

LE PLAN TAILLE CADRE JUSQU'À LA CEINTURE. CE PLAN PERMET DE MIEUX PERCEVOIR L'EXPRESSION DU VISAGE ET LE REGARD DES PERSONNAGES.



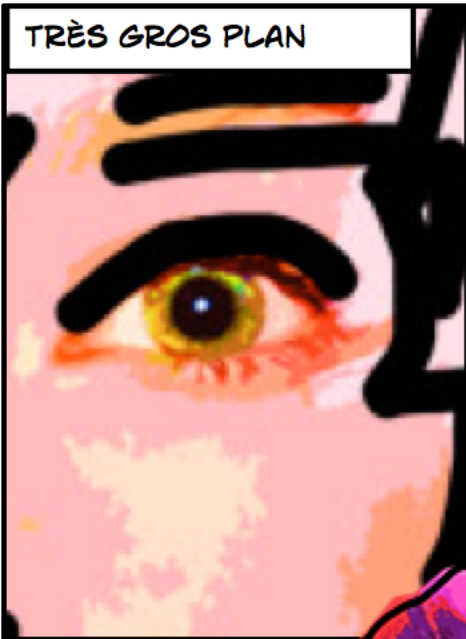
GROS PLAN



LE GROS PLAN DU VISAGE CADRE LE VISAGE JUSQU'AU COU POUR MIEUX RENDRE LES ÉMOTIONS DU PERSONNAGE. ON PEUT AUSSI FAIRE UN GROS PLAN SUR UN OBJET, SI ON VEUT METTRE DE L'IMPORTANT À CE DÉTAIL.



TRÈS GROS PLAN



LE TRÈS GROS PLAN EST COMME UNE SORTE DE LOUPE SUR DES ÉLÉMENTS SUR LESQUELS ON MET DE L'IMPORTANT.

